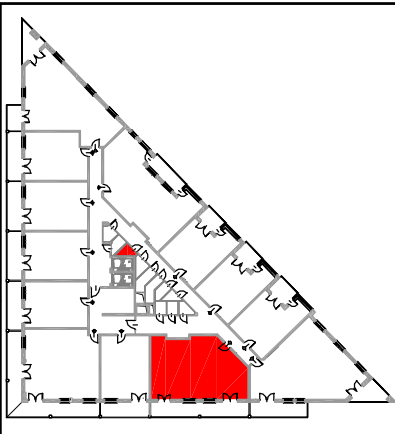


PRZEDSIĘBIORSTWO HANDLOWO-USŁUGOWE "PARTNER"
 SPÓŁKA JAWNA ADAM I GRACZYŃNA WIĄCEK
 05-300 Iniepek Mazowiecki, ul. Dąbrowski 30
 e-mail: mieszkanie@partner.pl

BUDYNEK MIESZKALNY WIELOBODZIOWY Z
 USŁUGAMI OSWIATY (PRZEDSZKOLE)
 W PARTERZE I GARAZEM PODZIEMNYM ORAZ
 NIEZBĘDNA INFRASTRUKTURA TECHNICZNA
 PRZY UL. OKŁAWSKIEJ 1 W WARSZAWIE
OGRAŻENIE NR 8-98/07 - CZĘŚĆ NR 7/1
 JEON.EJWD.146/002.8 - ZCZ. BEMOWO. DZIEWIAR 7/1

POŁOŻENIE MIESZKANIA W BUDYNKU



KLATKA	A
NUMER MIESZKANIA	76
PIĘTRO	6
LICZBA POKOI	4
POWIERZCHNIA	76.17 m²

POWIERZCHNIE POMIĘSZCZEŃ

Przedpokój	4,53 m ²
Pokój dz. aneks kuch.	27,98 m ²
Pokój	15,63 m ²
Pokój	14,25 m ²
Łazienka	3,88 m ²
W.C	1,61 m ²
Korytarz	6,51 m ²
Balkon	22,87 m ²
Suma powierzchni pomieszczeń	74,39 m ²
Powierzchnia przegród	1,78 m ²
Powierzchnia użytkowa lokalu	76,17 m ²
Schowek 6.09	2,29 m ²

Pomiar wedł.ług normy PN-ISO 9836-1997.