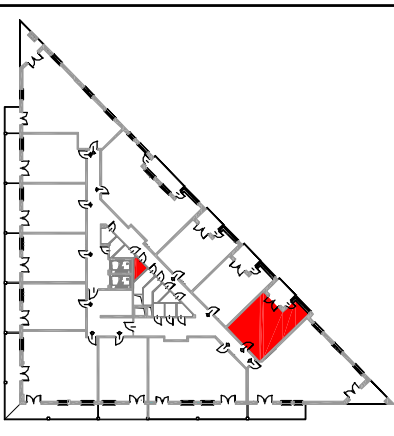


PRZEDSIĘBIORSTWO HANDLOWO-USŁUGOWE "PARTNER"
 SPÓŁKA JAWNA ADAM I GRACZYŃNA WIĄCEK
 05-300 Mińsk Mazowiecki, ul. Dąbrowski 30
 e-mail: mieszkanie@partner.pl

**BUDYNEK MIESZKALNY WIELOBLOKOWY Z
 USŁUGAMI OŚWIATY (PRZEDSZKOLE)
 W PARTERZE I GARAZEM PODZIEMNYM ORAZ
 NIEZBĘDNA INFRASTRUKTURA TECHNICZNA
 PRZY UL. OKŁAWSKIEJ 1 W WARSZAWIE**
OGRĘB. NIEK. S. 8.9.02. CZ. 2.1.1.1.1.1.1.
 JEON. EWID. 446/02.8. 02. BEMONO. DZIEWIAR 711

POŁOŻENIE MIESZKANIA W BUDYNKU



| | |
|------------------|----------------------------|
| KLATKA | A |
| NUMER MIESZKANIA | 74 |
| PIĘTRO | 6 |
| LICZBA POKOI | 2 |
| POWIERZCHNIA | 38.73 m² |

POWIERZCHNIE POMIESZCZEŃ

| | |
|------------------------------|----------------------|
| Przedpokój | 2,28 m ² |
| Pokój dz. +aneks kuch. | 18,26 m ² |
| Pokój | 12,89 m ² |
| Łazienka | 4,03 m ² |
| Loggia | 5,75 m ² |
| Suma powierzchni pomieszczeń | 37,46 m ² |
| Powierzchnia przegrod | 1,27 m ² |
| Powierzchnia użytkowa lokalu | 38,73 m ² |
| Schowek 6.08 | 2,63 m ² |

Pomiar wedł. Lug normy PN-ISO 9836-1997.