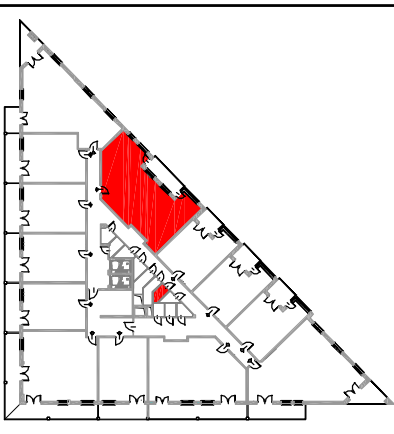


PRZEDSIĘBIORSTWO HANDLOWO-USŁUGOWE "PARTNER"
 SPÓŁKA JAWNA ADAM I GRACZYŃNA WIĄCEK
 05-300 Mięsk Mazowiecki, ul. Dąbrowski 30
 e-mail: mieszkanie@partner.pl

BUDYNEK MIESZKALNY WIELOBLODOWY Z
 USŁUGAMI OSWIATY (PRZEDSZKOLE)
 W PARTERZE I GARAZEM PODZIEMNYM ORAZ
 NIEZBĘDNA INFRASTRUKTURA TECHNICZNA
 PRZY UL. OKŁAWSKIEJ 1 W WARSZAWIE
OGRĘB. NR 8-0407 - CZĘŚĆ NR 71
 JEON. EWID. 44602.8 - ZC. BEMOWO. DZIEWIAR 71

POŁOŻENIE MIESZKANIA W BUDYNKU



KLATKA	A
NUMER MIESZKANIA	45
PIĘTRO	4
LICZBA POKOI	4
POWIERZCHNIA	80.19 m²

POWIERZCHNIE POMIESZCZEŃ

Przedpokój	6,25 m ²
Pokój dz. + aneks kuchenny	21,97 m ²
Pokój	15,25 m ²
Pokój	11,50 m ²
Pokój	9,14 m ²
Korytarz	7,13 m ²
Łazienka	4,43 m ²
WC	1,93 m ²
Loggia	8,20 m ²

Suma powierzchni pomieszczeń	77,60 m ²
Powierzchnia przegrod	2,59 m ²
Powierzchnia użytkowa lokalu	80,19 m ²
Schowek 4.05	2,75 m ²

Pomiar wedł.ug normy PN-ISO 9836-1997.