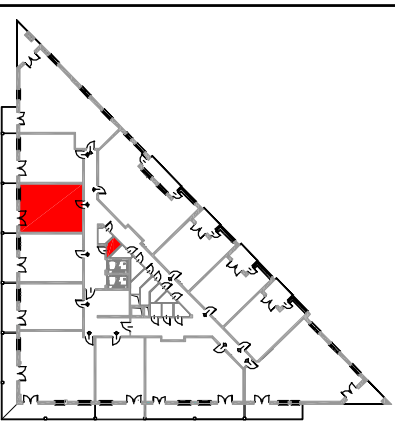


PRZEDSIĘBIORSTWO HANDLOWO-USŁUGOWE "PARTNER"
SPÓŁKA JAWNA ADAM I GRZYŻYNA WIJACEK
05-300 Mińsk Mazowiecki, ul. Dąbrowski 30
e-mail: mieszkanie@partner.pl

**BUDYNEK MIESZKALNY WIELOBODZIOWY Z
USŁUGAMI OŚWIATY (PRZEDSZKOLE)
W PARTERZE I GARAZEM PODZIEMNYM ORAZ
NIEZBĘDNA INFRASTRUKTURA TECHNICZNA
PRZY UL. OKŁAWSKIEJ 1 W WARSZAWIE**

JEON.EJWD.146R02.8.ZC.BENOMO.DZEWYAR.711

POŁOŻENIE MIESZKANIA W BUDYNKU



| | |
|------------------|----------------------------|
| KLATKA | A |
| NUMER MIESZKANIA | 3 |
| PIĘTRO | 1 |
| LICZBA POKOI | 2 |
| POWIERZCHNIA | 42,35 m² |

POWIERZCHNIE POMIESZCZEŃ

| | |
|------------------------------|----------------------|
| Przedpokój | 3,37 m ² |
| Pokój dzienny | 16,44 m ² |
| Kuchnia | 5,96 m ² |
| Pokój | 11,33 m ² |
| Łazienka | 4,00 m ² |
| Balkon | 11,25 m ² |
| Suma powierzchni pomieszczeń | 44,10 m ² |
| Powierzchnia przegród | 1,25 m ² |
| Powierzchnia użytkowa lokalu | 42,35 m ² |
| Schowek 1.10 | 2,66 m ² |