

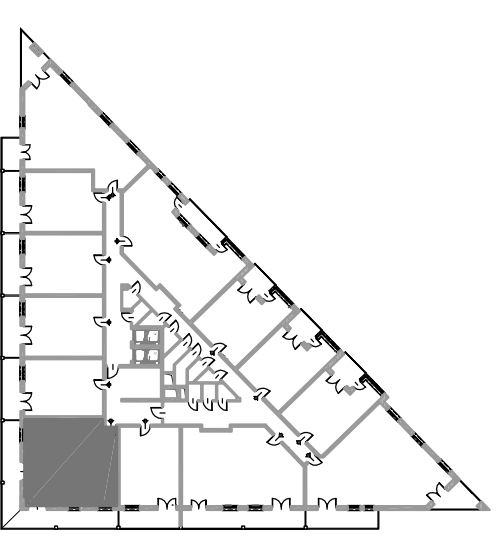
PRZEDSIĘBIORSTWO HANDLOWO-USŁUGOWE "PARTNER"
SPÓŁKA JAWNA ADAMI I GRAŻYNA WIĄCEK
 05-300 Mińsk Mazowiecki, ul. Dąbrówki 30



**BUDYNEK MIESZKALNY WIELORODZINNY Z
 USŁUGAMI OŚWIATY (PRZEDSZKOLE)
 W PARTERZE I GARAŻEM PODZIEMNYM ORAZ
 NIEZBĘDNĄ INFRASTRUKTURĄ TECHNICZNĄ
 PRZY UL. OLAWSKIEJ 1 W WARSZAWIE**

OBREB NR 6-08-07, DZ.EW.NR 7/1
 JEDN. EWID. 146502_8 DZ. BEMOWO, DZ.EW.NR 7/1

POŁOŻENIE MIESZKANIA W BUDYNKU



KLATKA	A
NUMER MIESZKANIA	39
PIĘTRO	III PIĘTRO
LICZBA POKOI	3
POWIERZCHNIA	71,18 m ²
POWIERZCHNIA POMIESZCZEŃ	
Przedpokój	8,93 m ²
Pokój dzienny	22,40 m ²
Kuchnia	10,38 m ²
Pokój	10,52 m ²
Pokój	12,23 m ²
Łazienka	5,11 m ²
Balkon	34,37 m ²
Suma pow. pomieszczeń	69,57 m ²
Pow. przegród	1,61 m ²
Pow. użytkowa lokalu	71,18 m ²

MARBUD-INWEST

Projektowanie i Realizacja Inwestycji
 B. Siudalski, W. Kostrowicki
 03-310 Warszawa: ul. Staniewicka 14 / 207



*Aranżacja lokalu mieszkalnego przedstawiona na rzucie jest przykładowa.

*Najlejsza karta katalogowa opracowana została na podstawie projektu wykonawczego.

*W toku realizacji mogą wystąpić niewielkie zmiany w stosunku do informacji zawartych w karcie katalogowej.